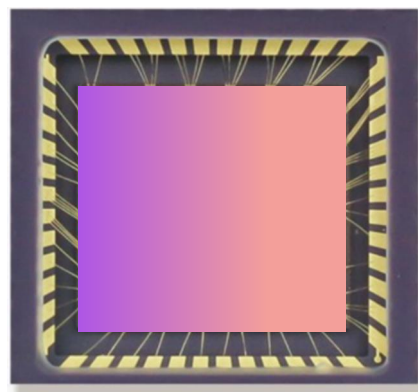


# ISG1307

## GLOBAL SHUTTER CMOS IMAGE SENSOR



### 产品介绍 CHIEF APPLICATION

ISG1307为一款1/2英寸130万像素Global Shutter的CMOS图像传感器，有效像素阵列为1280X1024总像素为130W。ISG1307芯片采用模拟加数字的暗像素校正功能，提高了传感器的动态范围。

### 规格说明 Specification

项目   Item	参数   Item
Activ Array Size	1280(H)*1024(V)
Pixel Size	4.8 um x 4.8 um
Lens Size	1/2 inch
TEMP Range Operation	-40~85°C
TEMP Range Stable Image	-10~65°C
Output Format	RAW10
Sensitivity	6.5V/lux.s
Full Well Capacity	12000e <sup>-</sup>
Dynamic Range	>60dB
SNR Max	41dB
Frame Rate	210FPS

### 应用场景 Application Scenarios

- 机器视觉  
Machine Vision
- 智能交通  
ITS
- 运动监测  
Motion Monitoring
- 高速检测  
High Speed detection

### 产品特性 Product Feature

- 高速图像处理  
High-speed Image Processing
- 动态检测  
Dynamic Detection
- 高帧率  
High Frame rate
- 低功耗  
Low Power consumption



#### ■ 成都办公室（产品中心-总部）

高新区和乐二街171号新川AI科技园B6-2单元9-10楼  
TEL: 028-68669333 WEB: www.imgds.com  
E-mail: imgds@imagedesign.com

#### ■ 上海办公室（研发中心）

张江高科技园区高斯路497

#### ■ 深圳办公室（支持中心）

南山区高新技术产业园（中区）科技路桑达科技大厦3层301室